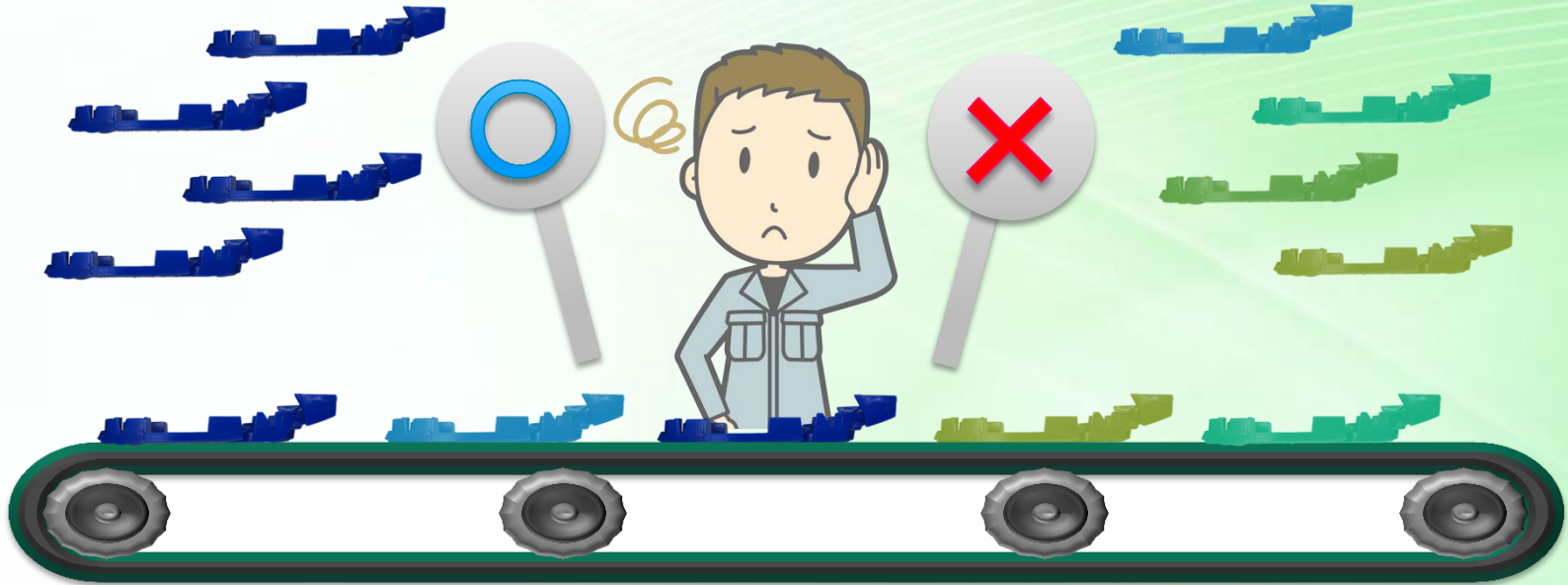


「振り分け作業、オタスケします」



人の目視による振り分けから
24時間**安定した振り分け**判断ができます!!

画像検査導入のメリット

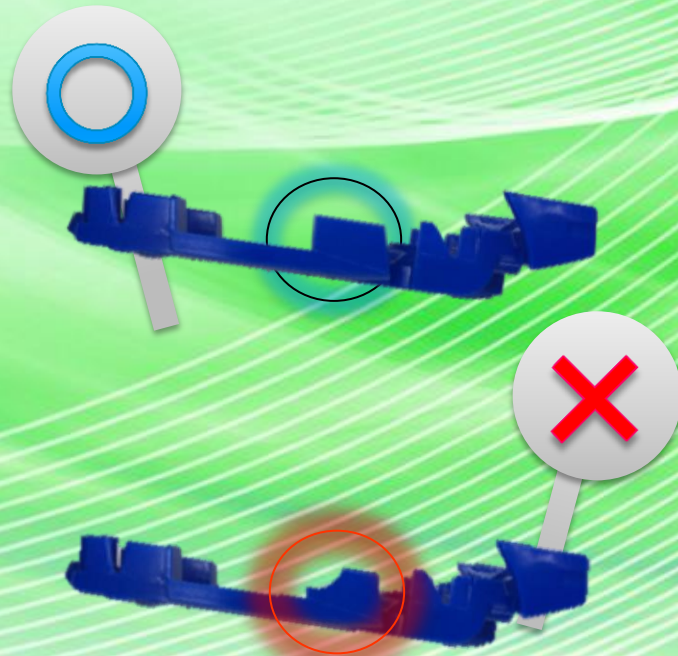
検査イメージ

全数検査が可能

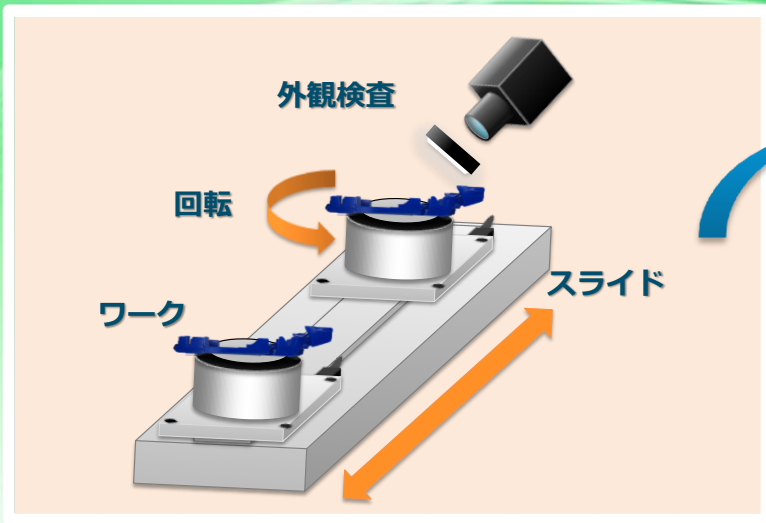
現状の生産ラインに追加可能

プログラミングレス、光学設計レス

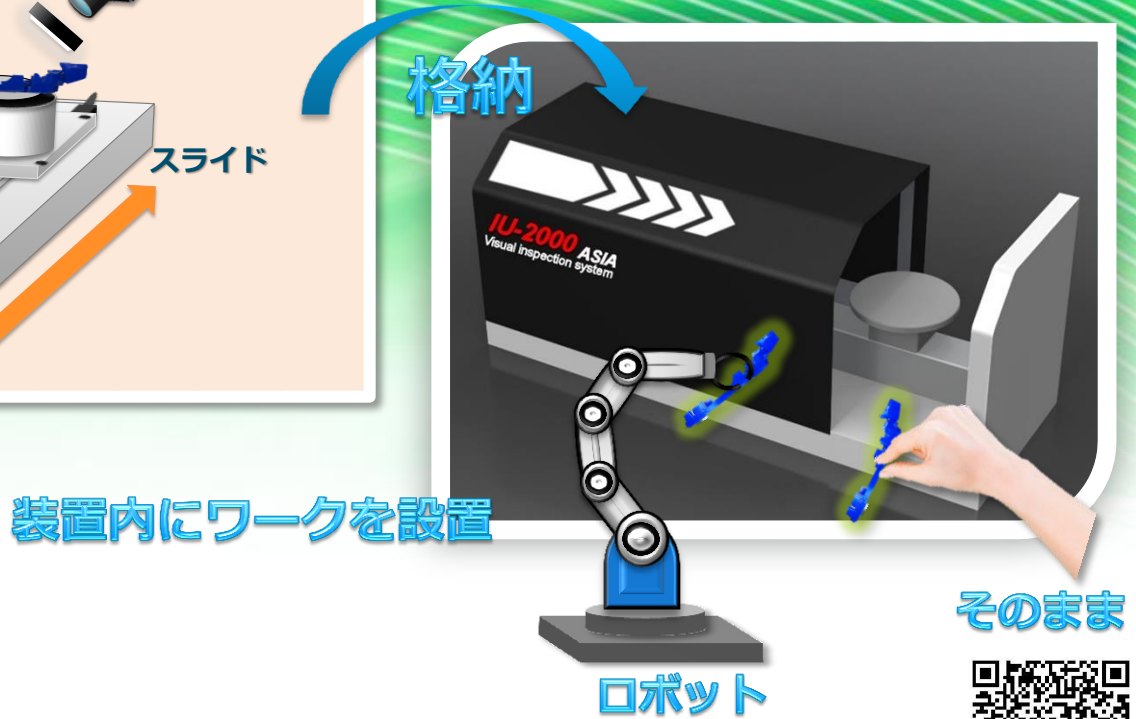
IU-2000 部品検査装置



\まずはお気軽にご相談ください! /



- ・簡単な全周外観検査システム
- ・ワークを回転して不良を判別します



装置内にワークを設置



■ 画像検査システム仕様

http://www.asiaele.co.jp/vision/business_topic/molding.htm

項目	仕様
ワークサイズ	W100×H100×D100mm 最大 3.0kgまで
検査対象	形状不良：ショートショット／バリ 表面不良：シンクマーク／シルバーストリーク
装置サイズ	W850×H390×D300mm
検査システム	ワークの移動によりあらゆるシーンで外観検査を実施 2シーン～10シーン
回転範囲	0.0～359.9°
出力	モニター画面に判定結果を表示 I/Oで外部に結果出力

- ・ラインを大きく変えずに検査機能が追加可能
- ・シンプルな構成
- ・カメラ／レンズ／照明等の環境も含めご提案



アジアエレクトロニクス株式会社 東芝グループ

画像装置部
営業担当

〒198-8666 東京都青梅市新町9丁目2157番地
TEL : 0428-31-0610 FAX : 0428-31-0186

URL : <http://www.asiaele.co.jp/>
E-mail : support-prs@asiaele.co.jp